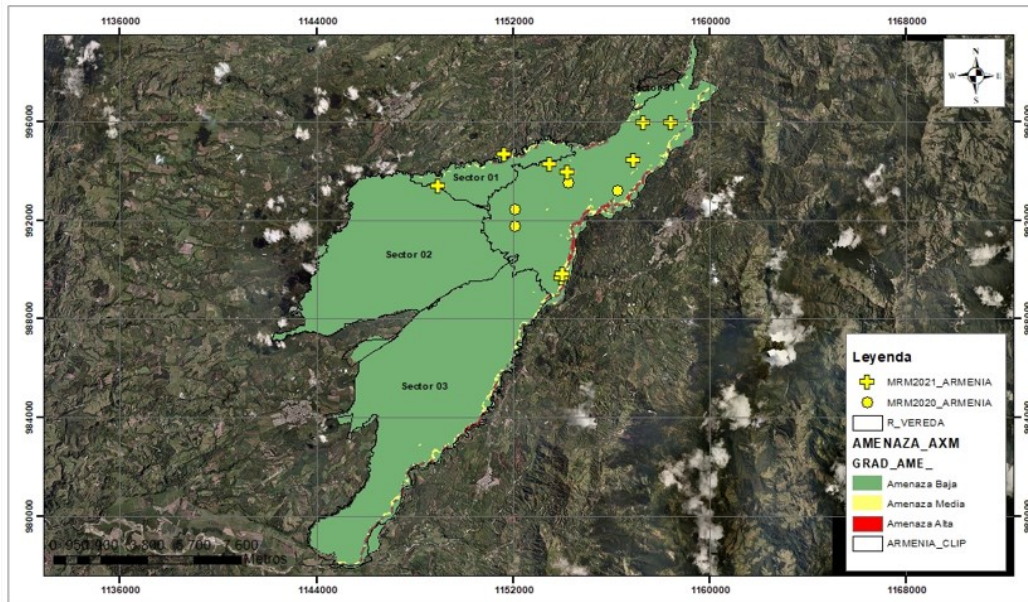


AMENAZAS POR MOVIMIENTOS DE REMOCIÓN EN MASA E INUNDACIÓN QUINDÍO

Amenazas por movimientos de remoción en masa en Armenia

En gran parte el municipio de armenia presenta amenaza baja, sin embargo, las denuncias y peticiones de mayor frecuencia por este fenómeno se han reflejado hacia el norte de la misma.

Figura 1. Mapa de amenaza por movimiento de remoción en masa municipio de Armenia

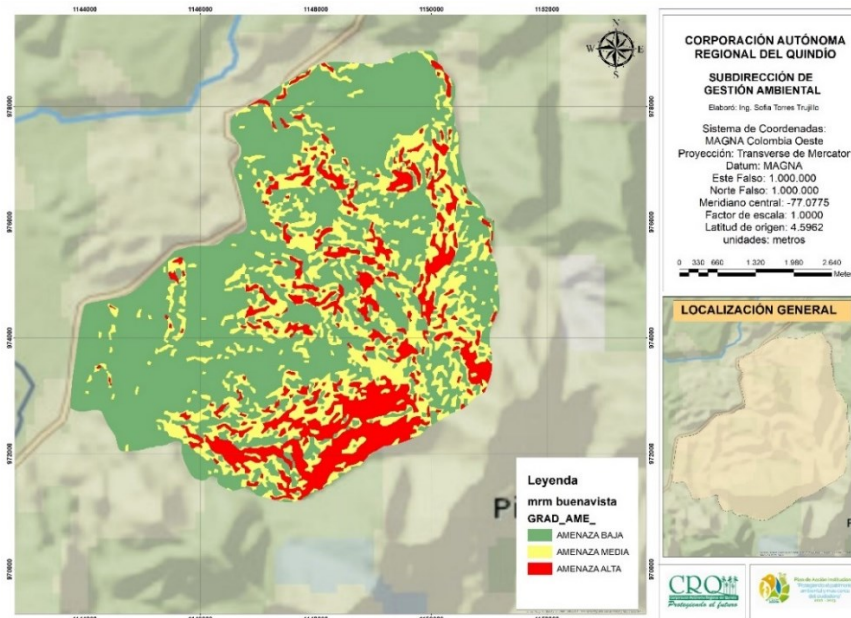


Fuente: POMCA y Survey 123

Amenazas por movimientos de remoción en masa en Buenavista

Para el municipio de Buenavista las amenazas altas se presentan en las veredas Los Sauces, Poleal, La Granja, Los Juanes, Los Balsos, Rio Verde y Sardineros.

Figura 2. Mapa de amenaza por movimiento de remoción en masa municipio de Buenavista

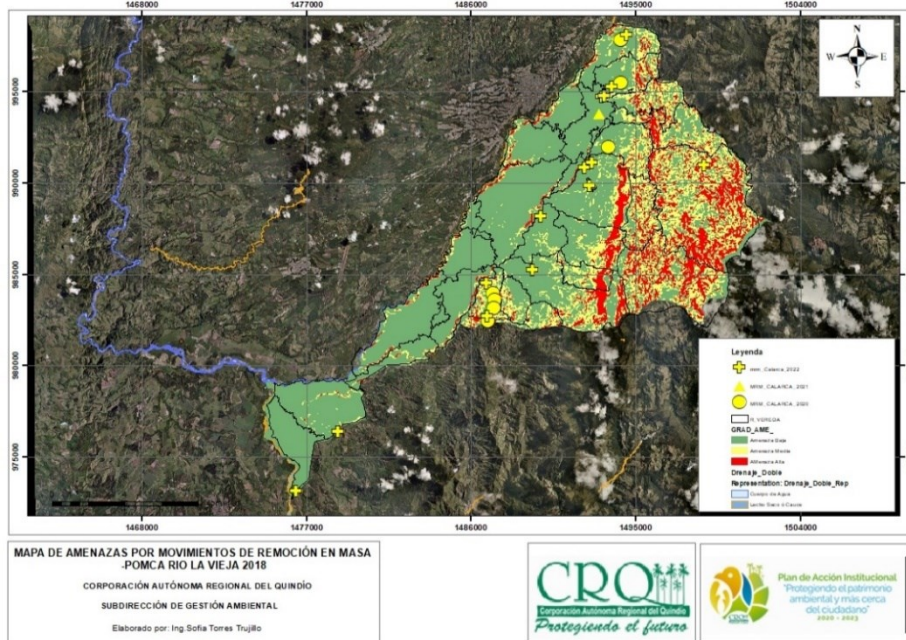


Fuente: POMCA y Survey 123

Amenazas por movimientos de remoción en masa en Calarcá

Para el municipio de Calarcá las amenazas altas por este fenómeno se dan en las veredas de Río Verde, Buenos Aires Alto, El Tunel, Planadas, La Virginia, San Rafael, La Primavera, Santo Domingo Alto y Bajo, Pradera Alta, Las Palmas y El Pensil.

Figura 3. Mapa de amenaza por movimiento de remoción en masa municipio de Calarcá

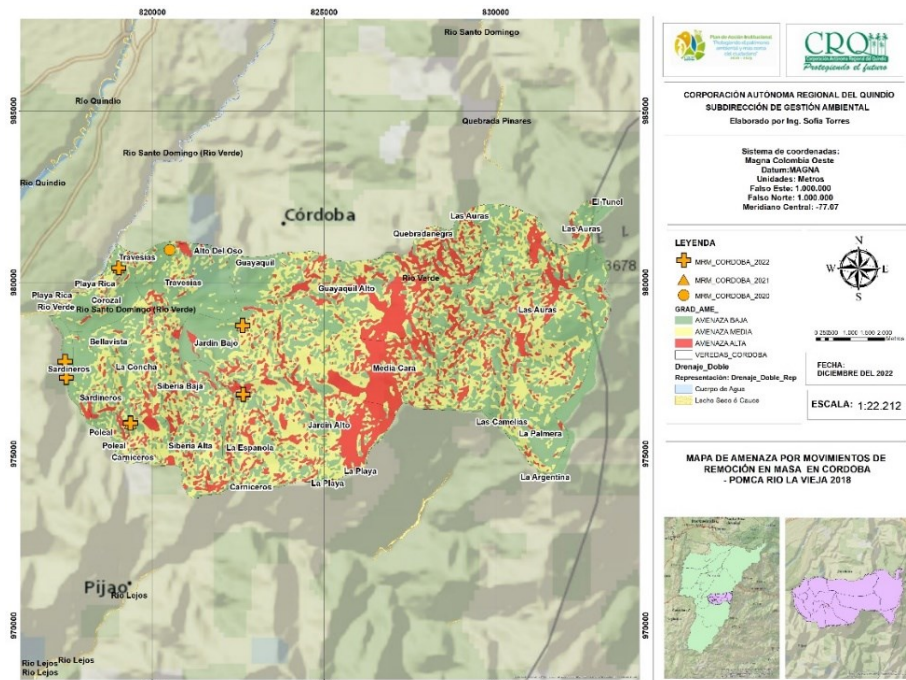


Fuente: POMCA y Survey 123

Amenazas por movimientos de remoción en masa en Córdoba

Seguidamente para el municipio de Córdoba las amenazas altas por movimiento de remoción en masa se registran en las veredas de Media Cara, Las Auras, Carniceros, Alto del Oso, Siberia Baja, Jardín Alto y La Española.

Figura 4. Mapa amenaza por movimiento de remoción en masa municipio de Córdoba

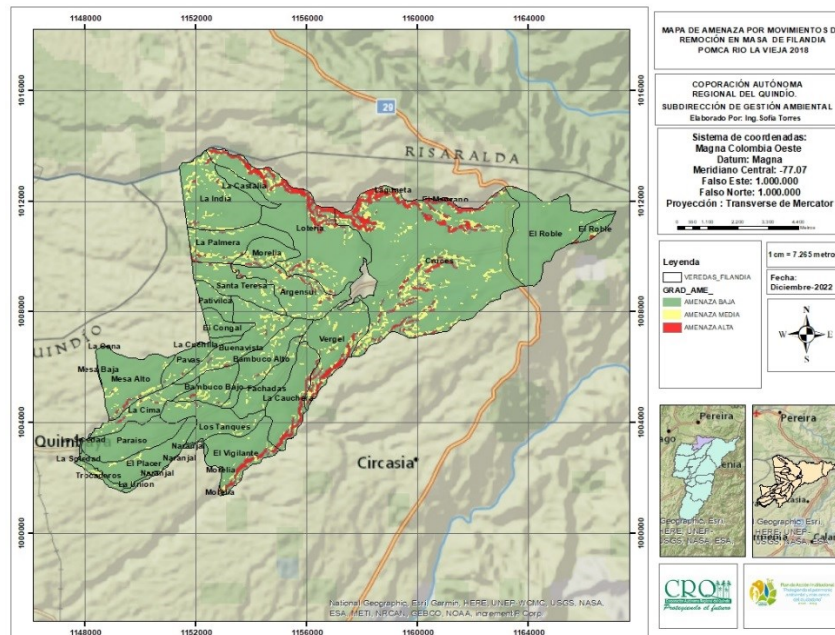


Fuente: POMCA y Survey 123

Amenazas por movimientos de remoción en masa en Filandia

Para el caso del municipio de Filandia, las amenazas por movimiento de remoción en masa se dan en los sectores de El Vergel, La Cauchera, El Vigilante, Cruces, Laguneta y La Lotería.

Figura 5. Mapa de amenaza por movimiento de remoción en masa municipio de Filandia

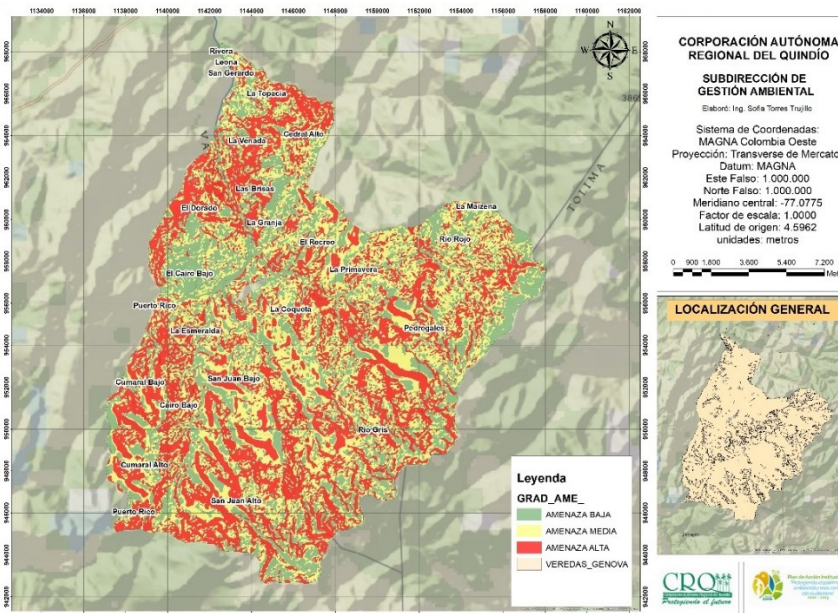


Fuente: POMCA y Survey 123

Amenazas por movimientos de remoción en masa en Génova

Para este municipio debido a su geología, geomorfología, y su cercanía con la zona cordillerana, más del 90% se registra como amenaza alta, afectando algunos sectores como La Coqueta, Rio Gris, San Juan Alto y Bajo, Puerto Rico, Pedregales, Rio Rojo, La Granja, Las Brisas, La Venada, La Topacia, El Dorado entre otros.

Figura 6. Mapa de amenaza por movimiento de remoción en masa municipio de Génova

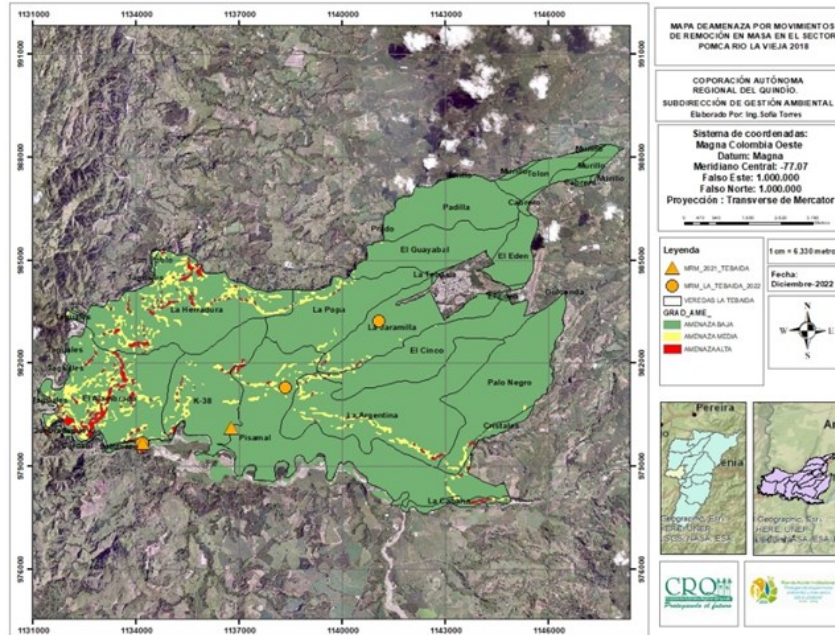


Fuente: POMCA y Survey 123

Amenazas por movimientos de remoción en masa en La Tebaida

Para este municipio y teniendo en cuenta su menor pronunciamiento en la topografía en general los sectores con mayor afectación por este fenómeno son El Alambrado, Pizamal, La Jaramilla y La Herradura.

Figura 7. Amenaza por movimiento de remoción en masa en el municipio de La Tebaida

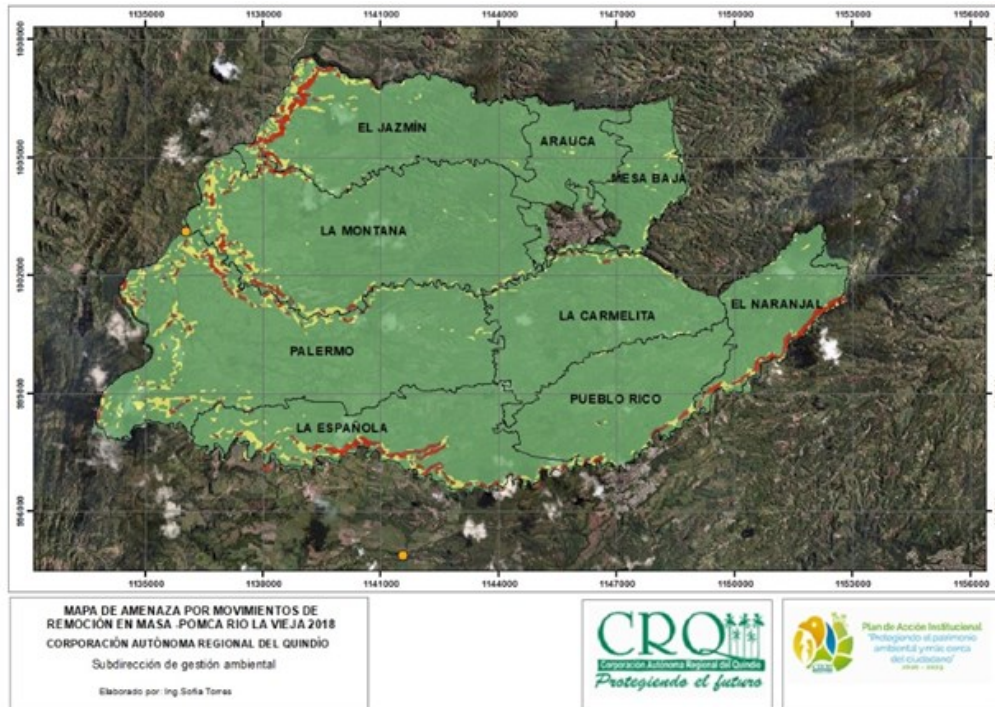


Fuente: POMCA y Survey 123

Amenazas por movimientos de remoción en masa en Quimbaya

Seguidamente para el municipio de Quimbaya los sectores que son afectados por estos fenómenos son Palermo, La Española, La Montaña, El Naranjal y Puerto Rico.

Figura 8. Amenaza por movimiento de remoción en masa en el municipio de Quimbaya

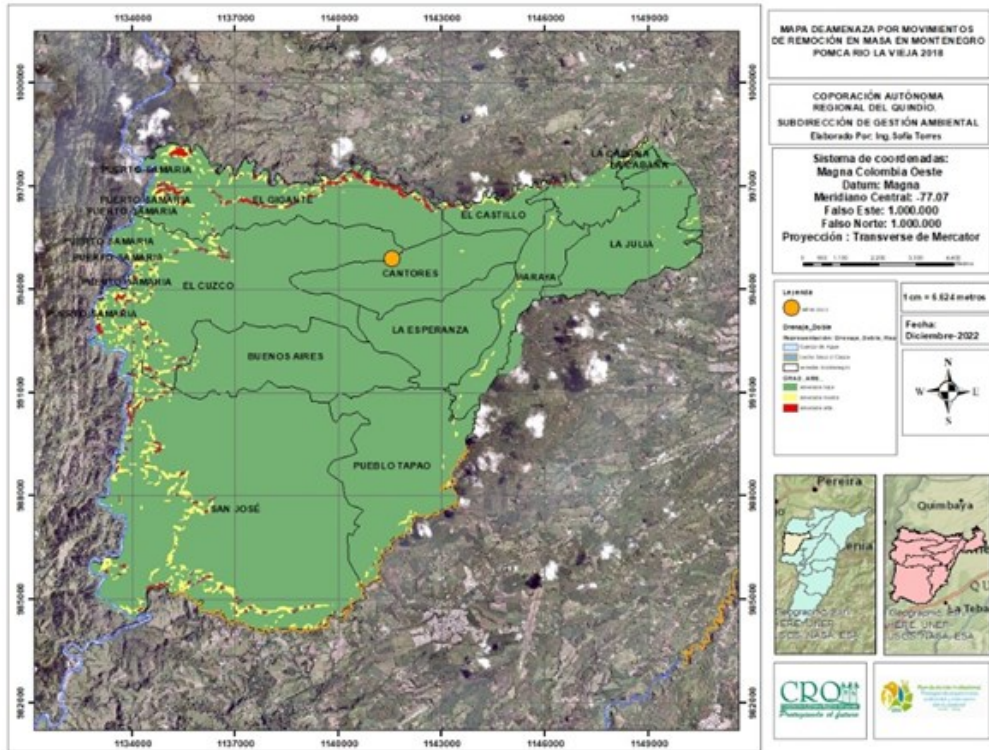


Fuente: POMCA y Survey 123

Amenazas por movimientos de remoción en masa en Montenegro

Para el caso de este municipio las afectaciones por remoción en masa se dan en los sectores de Puerto Samaria, El Gigante, El Castillo y La Cabaña.

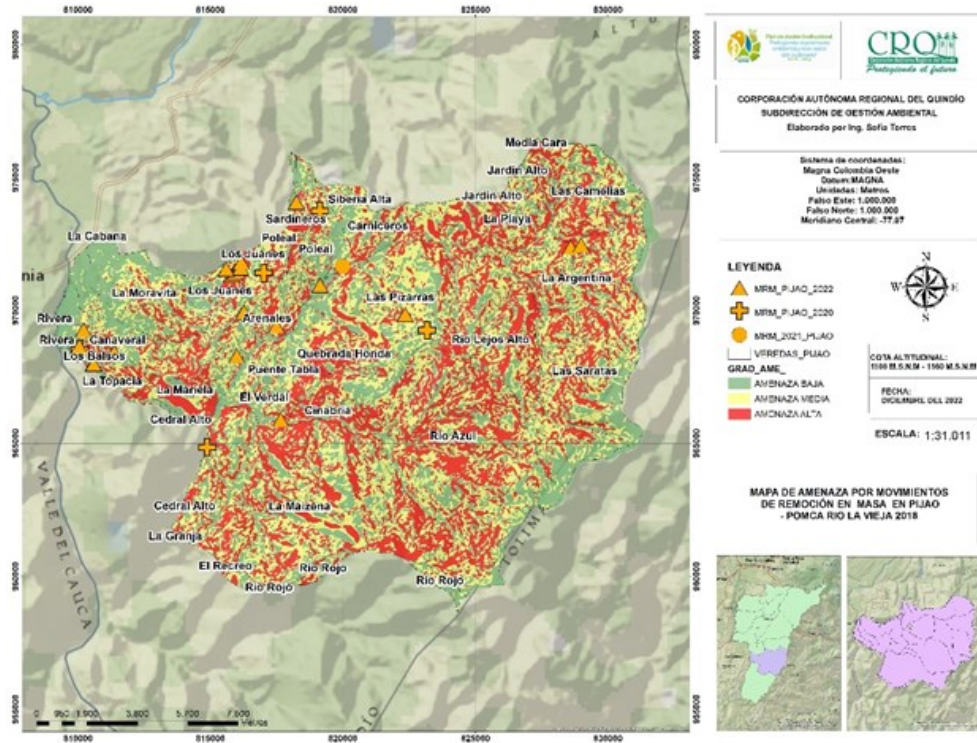
Figura 9. Amenaza por movimiento de remoción en masa municipio de Montenegro



Fuente: POMCA y Survey 123

Amenazas por movimientos de remoción en masa en Pijao

Figura 10. Amenaza por movimiento de remoción en masa municipio de Pijao



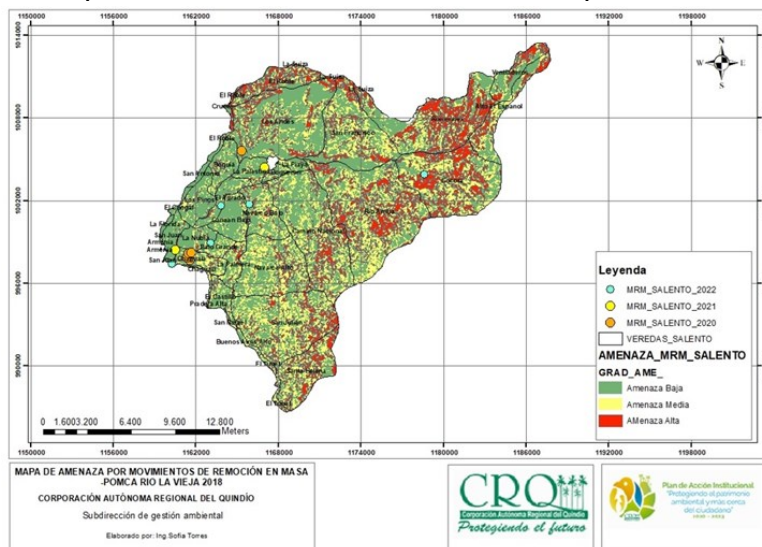
Fuente: POMCA y Survey 123

El municipio de Pijao al igual que Génova y demás municipios colindantes a la zona cordillerana cuenta con las del 50% en amenaza alta, afectando sectores como lo son El Cinabrio, La Maizena, Rio Azul, La Mariela, La Topacia, Los Balsos, Cañaverál, Los Juanes, Las Pizarras, Carniceros, Siberia Alta, La Playa, Las Camelias, La Argentina entre otros.

Amenazas por movimientos de remoción en masa en Salento

Para el fenómeno de movimiento por remoción en masa, en ese municipio las zonas con mayor afectación son Santa Helena, San Julián, Camino Nacional, Rio Arriba, Cocora, El Roble, La Suiza, Palogrande, La Nubia, Chaguala entre otros.

Figura 11. Amenaza por movimiento de remoción en masa para el municipio de Salento

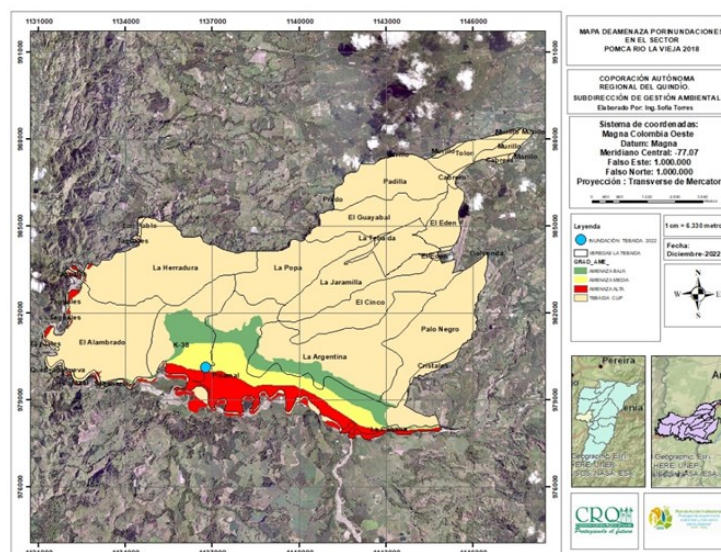


Fuente: POMCA y Survey 123

Amenazas por inundaciones en La Tebaida

El municipio de La Tebaida en relación con las amenazas por inundación, los sectores que llegan a presentar afectaciones de grado alto son Pizamal y La Cabaña.

Figura 12. Amenaza por inundación para el municipio de La Tebaida



Fuente: POMCA y Survey 123

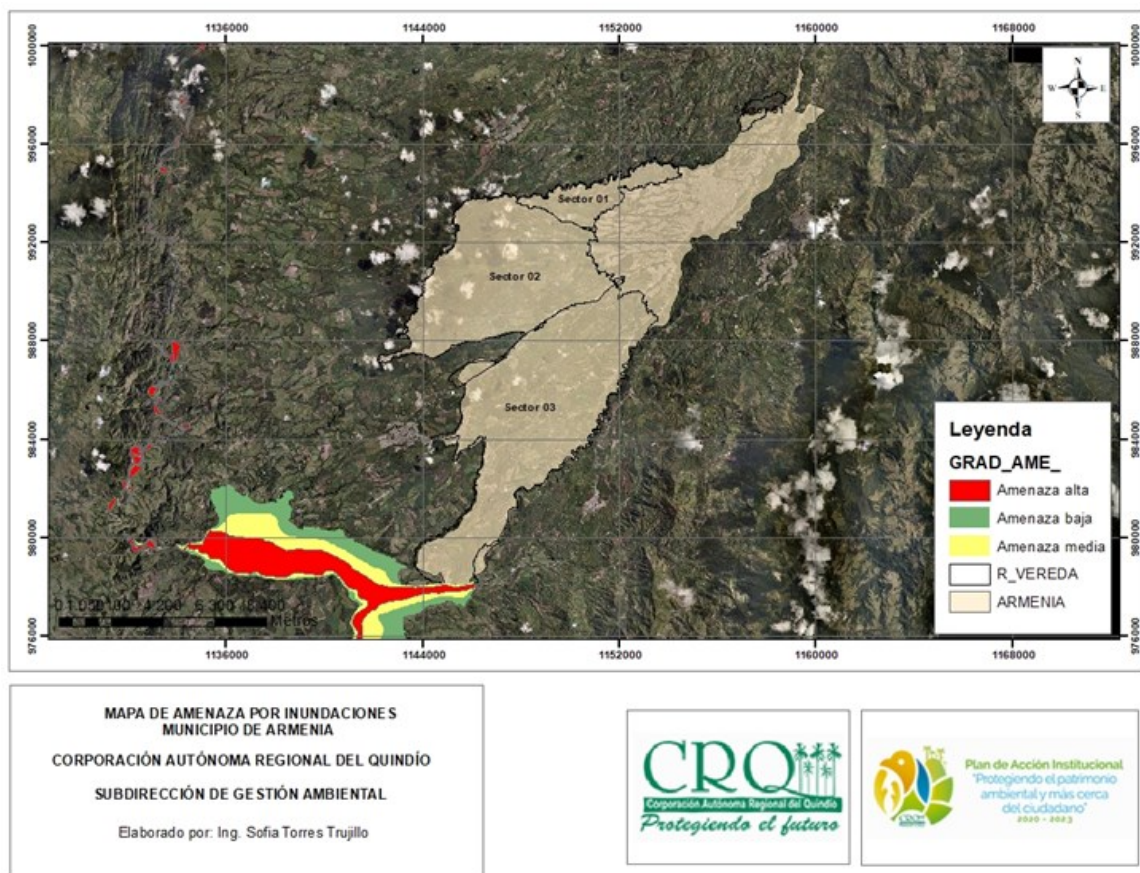
Se recomienda adelantar estudios de caracterización detallada de la amenaza en las zonas de amenaza alta definidas en el presente estudio y diseños de control, en el marco de los planes municipales de gestión del riesgo, en especial en el sector de Pisamal, en La Tebaida, y/o zona ocupada por la comunidad indígena Embera-Chamí, bajo amenaza de inundación por el río La Vieja.

En la validación de eventos identificados por los actores y el catálogo de eventos (Desinventar) se puede analizar que los actores mencionan la vereda o el río y/o quebrada más cercana, pero de acuerdo con las mesas regionales realizadas con ellos se puede concluir que las inundaciones presentadas obedecen a los aumentos sistemáticos de caudal y/o nivel de las corrientes durante el año, en períodos que están prácticamente definidos por los regímenes climáticos de la zona. Además, las inundaciones reportadas se dan por problemas de inundación debido a encharcamiento en los cascos urbanos.

Amenazas por inundaciones en Armenia

Se presenta afectación en la zona sur donde atraviesa el río Quindío, sector el Caimo entre otros.

Figura 13. Amenaza por inundación para el municipio de Armenia.

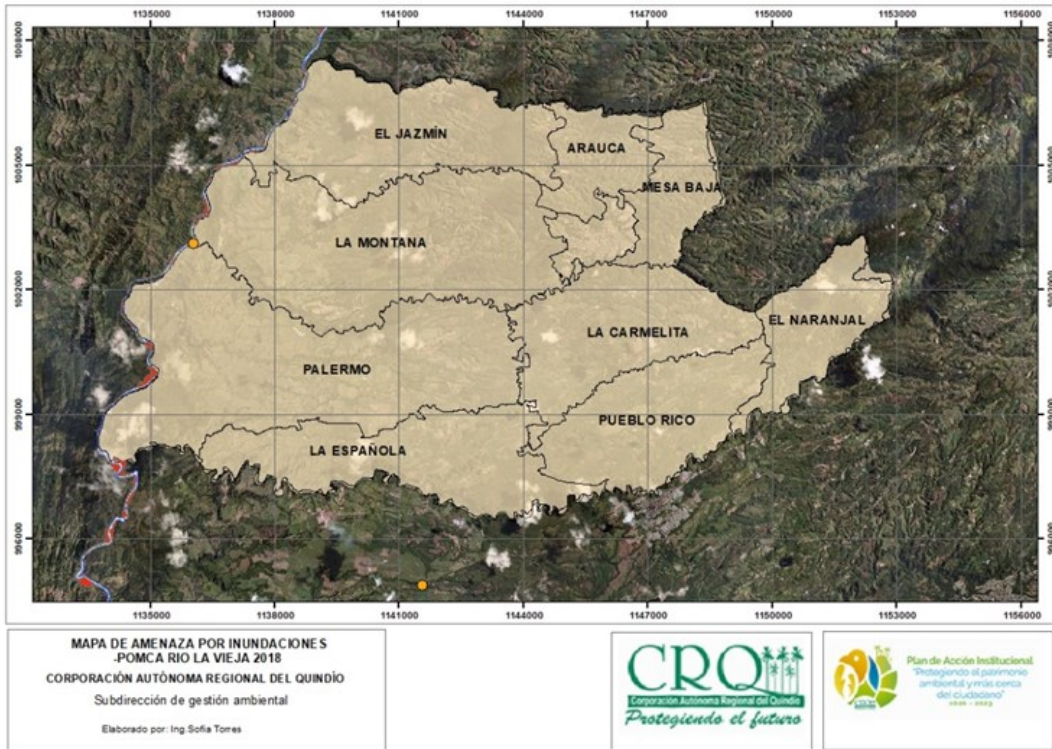


Fuente: POMCA y Survey 123

Amenazas por inundaciones en Quimbaya

Afectación en menor medida en el sector de Palermo.

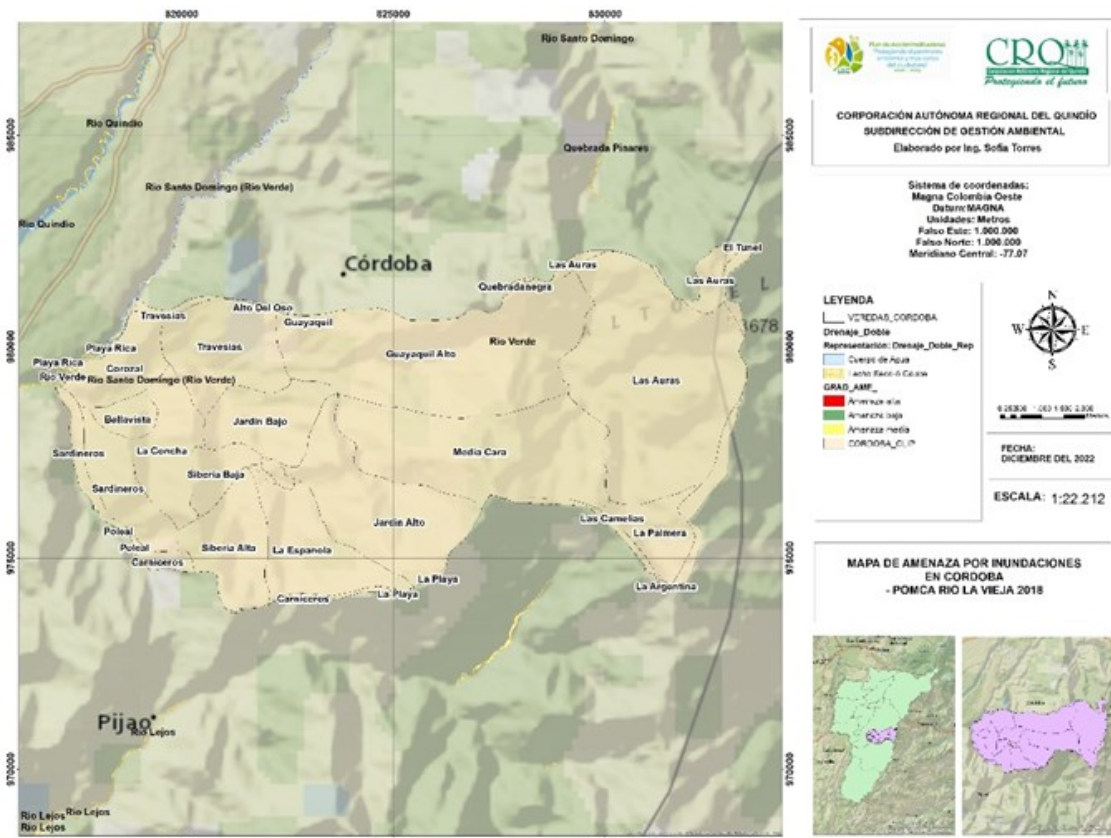
Figura 14. Amenaza por inundación para el municipio de Quimbaya



Fuente: POMCA y Survey 123

Amenazas por inundaciones en Córdoba

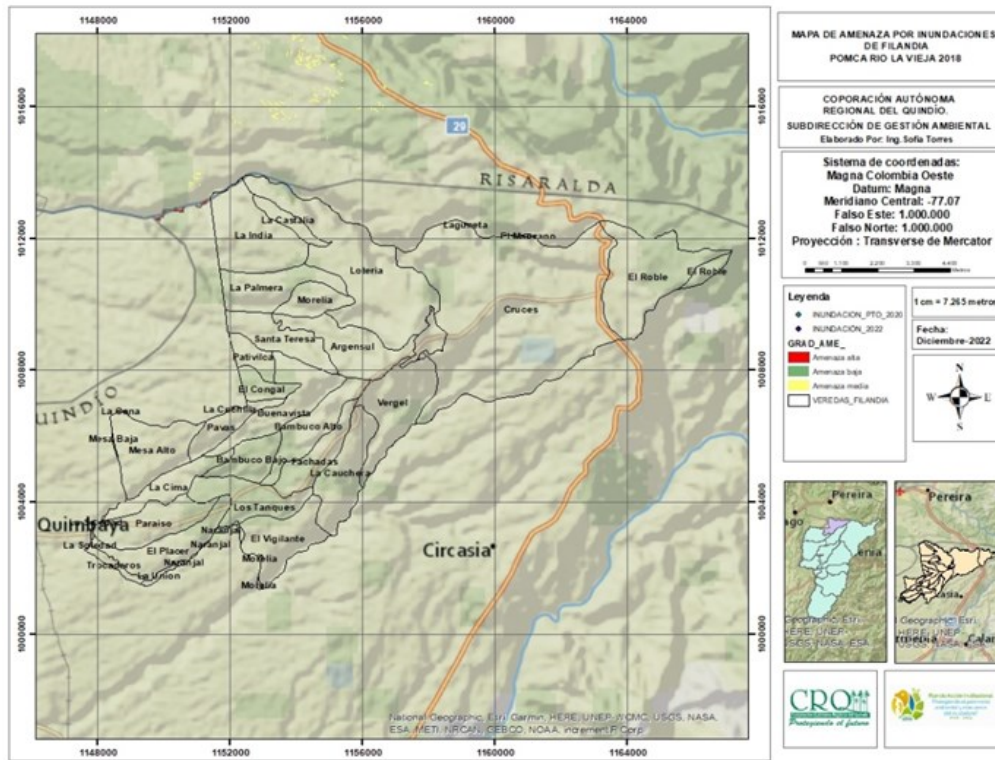
Figura 15. Amenaza por inundación para el municipio de Córdoba



Fuente: POMCA y Survey 123

Amenazas por inundaciones en Filandia

Figura 16. Amenaza por inundación para el municipio de Filandia

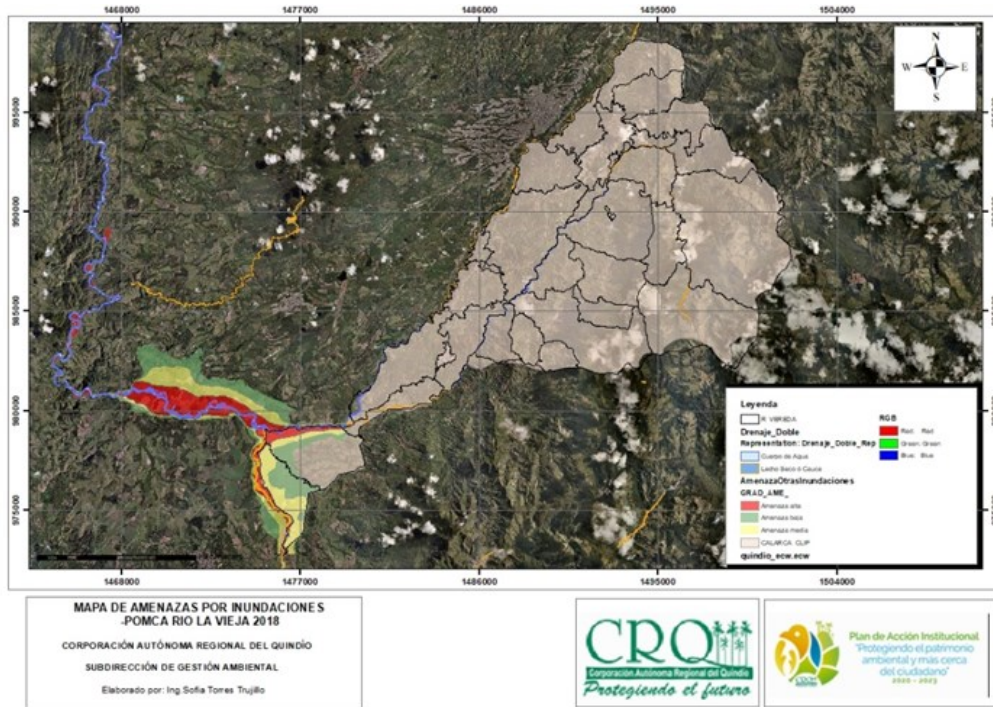


Fuente: POMCA y Survey 123

Amenazas por inundaciones en Calarcá

Las zonas que presentan amenaza alta por este fenómeno son Río Verde y Barragán

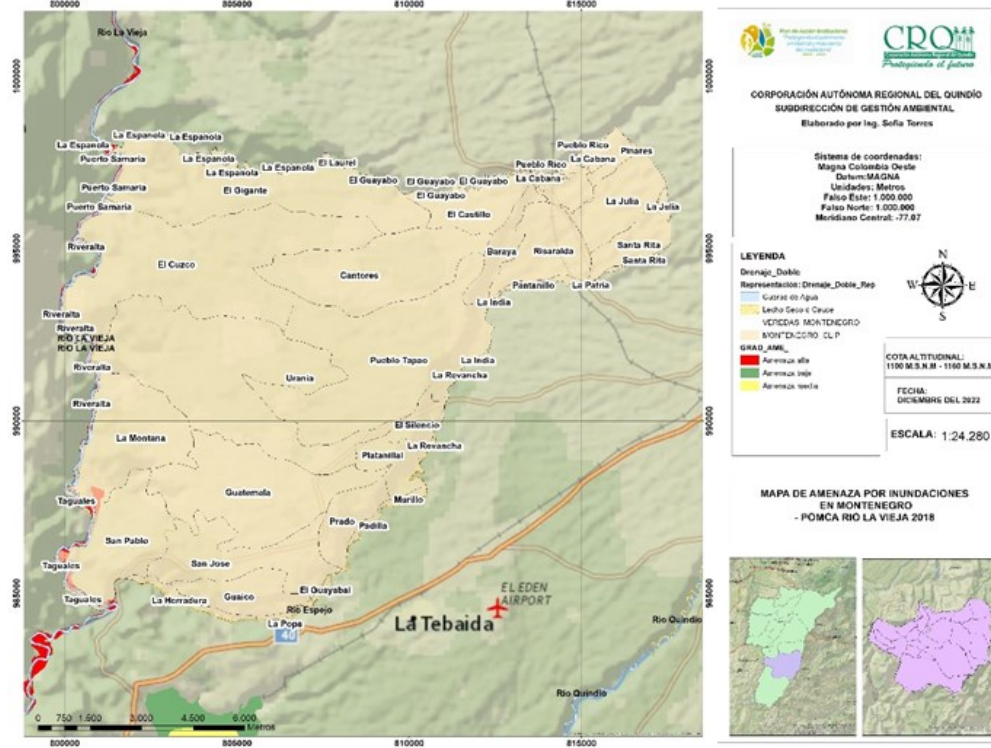
Figura 17. Amenaza por inundación para el municipio de Calarcá



Fuente: POMCA y Survey 123

Amenazas por inundaciones en Montenegro

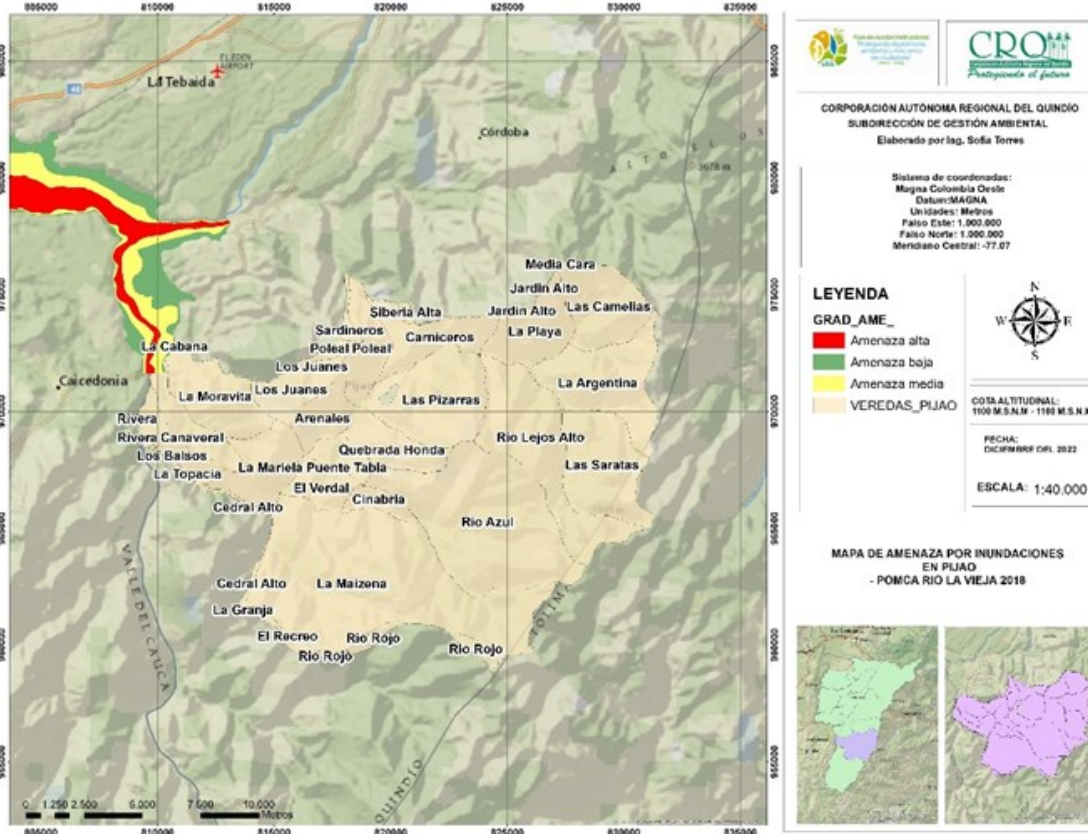
Figura 18. Amenaza por inundación para el municipio de Montenegro



Fuente: POMCA y Survey 123

Amenazas por inundaciones en Pijao

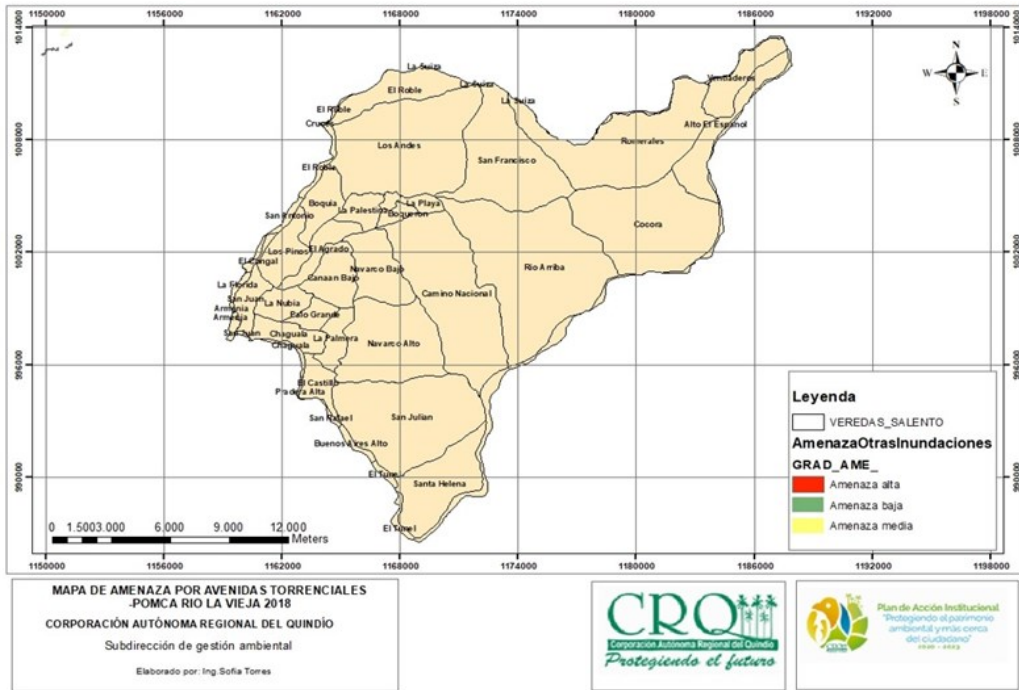
Figura 19. Amenaza por inundación para el municipio de Pijao



Fuente: POMCA y Survey 123

Amenazas por inundaciones en Salento

Figura 20. Amenaza por inundación para el municipio de Salento



Fuente: POMCA y Survey 123