

## BOLETIN GESTION DEL RIESGO No. 005 Mayo 22 de 2013

La Corporación Autónoma Regional del Quindío, dentro de las acciones que viene adelantando en el tema de Gestión del Riesgo de Desastres y Cambio Climático, se propone Apoyar las labores Institucionales en gestión del riesgo, que contribuyan a la sostenibilidad ambiental del territorio.

Para lo cual, viene implementando la estrategia para Ampliar el alcance de difusión de información sobre la gestión del riesgo, a través de la generación de Boletines en esta temática

### MONITOREOS

Diariamente la Corporación Autónoma Regional del Quindío realiza monitoreo a las estaciones Hidrometeorológicas y dentro de estas tareas incluye la medición del nivel de los ríos para estar atentos a cambios en su comportamiento y generara las alertas tempranas que las instituciones encargadas de la gestión del Riesgo requieran.

Durante el mes de mayo especialmente durante la última semana y debido a las lluvias que se han venido presentando en el departamento, el nivel de los ríos y quebradas ha registrado un aumento de los niveles, sin embargo se mantienen como estables y estos aumentos, se relacionan directamente a las precipitaciones, lo que genera que los ríos regresen rápidamente a niveles normales una vez las precipitaciones cesan.

Municipio	Estación	Fuente Hídrica	NIVEL (m) 15/05	NIVEL (m) 16/05	NIVEL (m) 17/05	NIVEL (m) 18/05	NIVEL (m) 19/05	NIVEL (m) 20/05	NIVEL (m) 21/05	NIVEL (m) 22/05
Calarcá	Calle Larga	Río Quindío	0,43	0,48	0,52	0,49	0,46	0,45	0,46	0,6
Salento	Bocatoma EPA	Río Quindío	0,11	0,11	0,16	0,13	0,12	0,11	0,15	0,18
Córdoba	Centro de la Guadua	Río Verde	0,86	0,88	0,95	0,9	0,82	0,82	0,82	0,94
La Tebaida	La Herradura	Rio Espejo	1,05	1,12	1,08	0,98	0,94	0,88	1,26	
La Tebaida	Villa Sonia	Quebrada Cristales	0,85	0,85	0,88	xxx	0,98	0,9	0,98	0,82
Quimbaya	Puerto Alejandría	Quebrada Buenavista	0,34	0,39	0,34	0,3	0,29	0,3	0,34	0,4
Quimbaya	La Española	Rio Roble	0,7	0,73	0,8	0,81	0,79	0,78	0,81	1,03

Cuadro 1. Comportamiento de los ríos y quebradas en últimos 8 días registrado en las estaciones Hidrometeorológicas de la CRQ en el departamento del Quindío

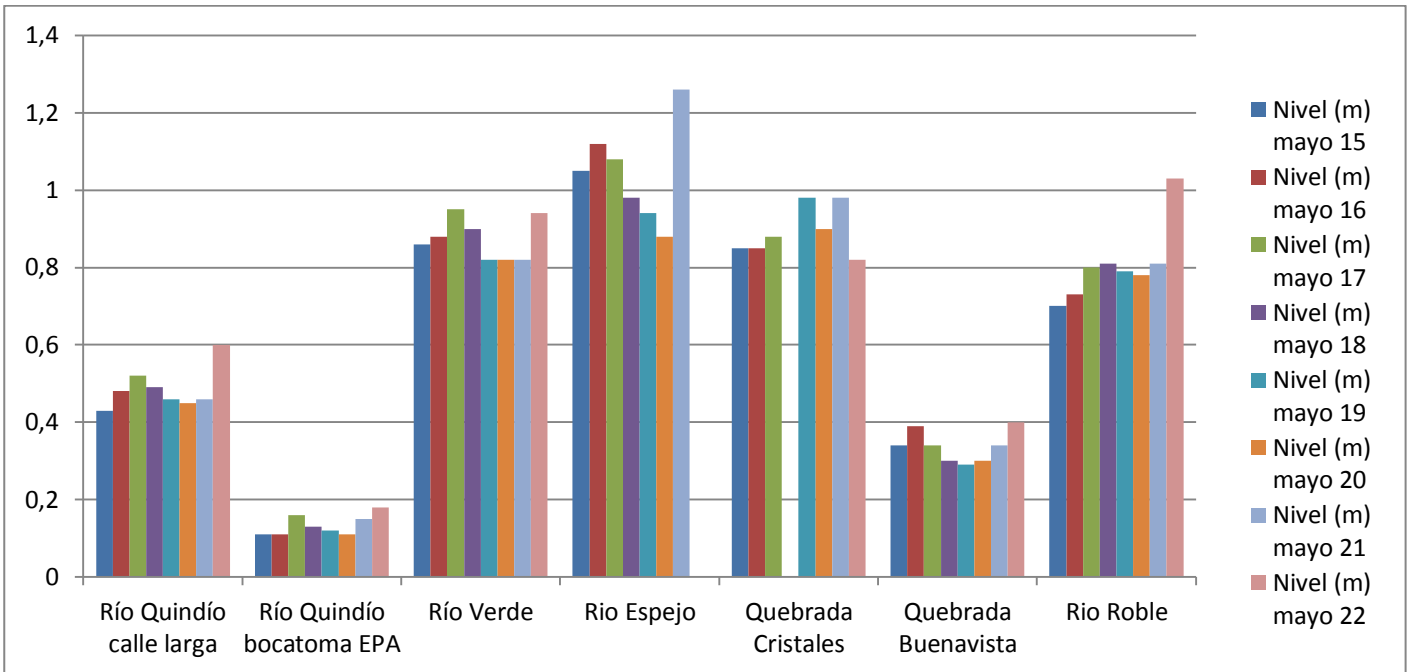






Figura 1. Comportamiento de los ríos y quebradas en últimos 8 días registrado en las estaciones Hidrometeorológicas de la CRQ en el departamento del Quindío





# ALERTAS

**Debido a las lluvias de los últimos días se debe estar alerta a deslizamientos de tierra en todo el departamento**

## RECOMENDACIONES PARA LAS INSTITUCIONES DEL SISTEMA DEPARTAMENTAL DE GESTIÓN DEL RIESGO:

-  Revise su plan de Emergencias y contingencias.
-  Actualice directorio de contactos interinstitucionales.
-  Revise y actualice sus protocolos de actuación.
-  Divulgue información de prevención de emergencias a la comunidad.

## RECOMENDACIONES PARA LA COMUNIDAD:

-  No use las alcantarillas como depósito de basura.
-  Haga mantenimiento de los techos y canales de desagüe, (aproveche los días soleados para esta actividad)
-  Haga recolección de aguas lluvias para usarlas en diversas actividades domésticas del hogar como lavar ropa, el baño o regar los jardines.
-  Haga un uso racional del agua, se beneficia el ambiente y su bolsillo.

- Este atento a los niveles de los ríos y quebradas.
- No tale arboles ni socave o extraiga tierra de los barrancos.
- Este atento a la información suministrada por los organismos oficiales y autorizados.

**En caso de emergencia comuníquese con los organismos de socorro de su municipio**

- **Bomberos 119**
- **Policia 112 o 123**
- **Cruz Roja 132**
- **Defensa Civil 144**
- **CRQ 7460650**

# EL MEDIO AMBIENTE RESPONSABILIDAD DE TODOS

Elaboro: Mario Andrés García Naranjo.  
Lic. Biología y Educación Ambiental  
Gerencia en Prevención y Atención de desastres  
Contratista CRQ.

Reviso: José Manuel Cortes Orozco  
Profesional Esp.  
Especializado – CRQ.

Fuente base: <http://pronosticos.ideam.gov.co/jsp/index.jsf> IDEAM, 22 de mayo de 2013.